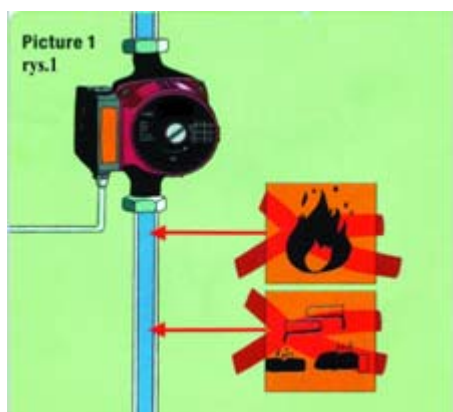


Priročnik za upravljanje in vzdrževanje obtočnih črpalk

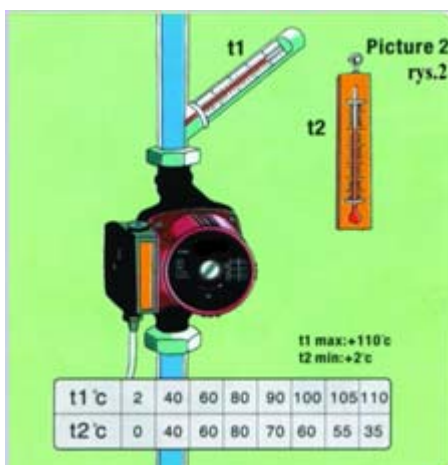
Priročnik za upravljanje in vzdrževanje obtočnih črpalk

1. Pogoji delovanja

Ležaj črpalke je navlažen z vodo, delovanje brez vode ne sme presegati 10 sekund. Prikazano kot Slika 1.

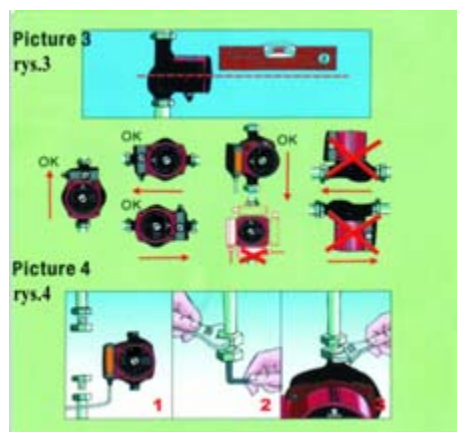


Temperatura okolja mora biti nižja od temperature medija. Prikazano kot Slika 2.



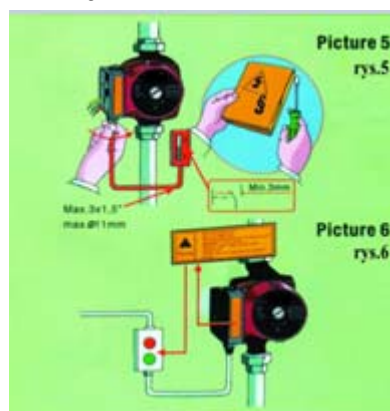
2. Points fo installation

Črpalka mora biti nameščena v skladu z naslednjimi postopki, ki so prikazani na Sliki 4.



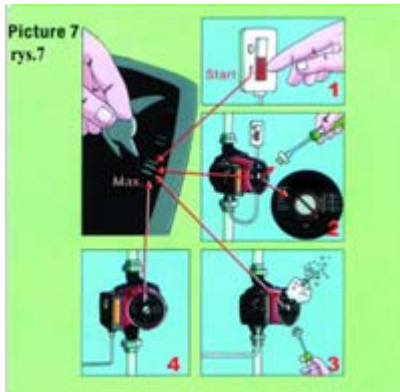
Pri uporabi električne energije bodite pozorni. Če je potrebno, pokličite strokovnjaka, da namesti črpalko v skladu s pravili za uporabo električne energije. Prikazano kot Slika 5.

Pred namestitvijo natančno preberite opozorilo. Prikazano kot Slika 6.



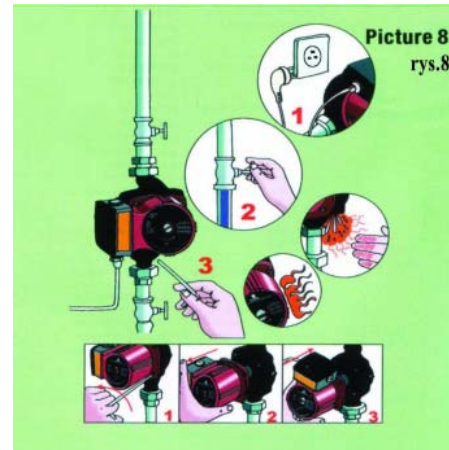
3. Točke za namestitev

Črpalka mora biti nameščena vodoravno. Prikazano kot Slika 3. Po namestitvi mora biti črpalka pred prvo uporabo izpraznjena. Prikazano kot Slika 7.



4. Vzdrževanje in popravila

Opozorilo: Da bi se izognili nevarnosti, mora napajalni kabel v primeru poškodbe zamenjati tovarna ali podoben tehnik. Postopki vzdrževanja so prikazani na Sliki 8.



Diagnostični seznam pogostih težav.

Pogoste težave	Vzroki težav	Ukrepi za odpravo težav.
Črpalke ni mogoče zagnati	Napajanje ni dobro povezano.	Preverite varovalko ali priključek električne energije, ki je morda zrahljan.
	Električni kondenzator je poškodovan.	Zamenjajte ga za nov električni kondenzator.
	Ležaj je zablokiral delovanje črpalke.	Poganjajte ga v kratkem času pri visoki hitrosti ali z izvijačem odvijte rotor na koncu gredi.
	V črpalki je nečistoča.	Odklopite črpalke, da jo očistite.
V sistemu je hrup.	Preток črpalke je previsok.	Prilagodite jo na nižjo hitrost.
	V črpalki je plin.	Spustite plin gor.
V črpalki je hrup.	V črpalki je plin.	Spustite plin gor.
	Vhodni hidravlični tlak je prenizek.	Povečajte hidravlični tlak dovoda ali preverite količino plina v razširjeni reži.